

Das Lehrbuch „Ciao Italia!“

1. Parte introduttiva

					
il tavolo	la poltrona	il cantante	la torre	la sedia	l'automobile
					
il quadro	la borsa	l'albergo	la casa	il cane	il giornale
					
la scarpa	l'operaio	il libro	la tazza	l'aereo	il letto
					
il bicchiere	la scrivania	l'accendino	l'orologio	l'autobus	la nave

1.1 Maschile e femminile singolare:

il				la		
	-o	-e			-a	-e
l'				l'		

1.2 La corretta pronuncia

tàvolo	poltróna	cantànte	tòrre	sèdia	automòbile
quàdro	bórsa	albèrgo	càsa	càne	giornàle
scàrpa	operàio	libro	tàzza	aèreo	lètto
bicchière	scrivanìa	accendìno	orològio	àutobus	náve

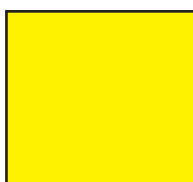
0.3 I colori



BIANCO



NERO



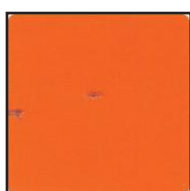
GIALLO



VERDE



ROSSO



ARANCIONE



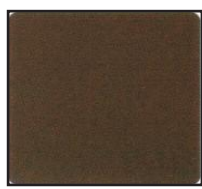
VIOLA



ROSA



BLU



MARRONE



GRIGIO

0.4 Il singolare maschile dei nomi e degli aggettivi



L'uomo



Il tavolo
Il tavolo marrone
Il tavolo è marrone



Il libro
Il libro giallo
Il libro è giallo



Il giornale
Il giornale grigio
Il giornale è grigio



Il bicchiere
Il bicchiere bianco
Il bicchiere è bianco



L'orologio
L'orologio metallico
L'orologio è metallico



L'ombrello
L'ombrello nero
L'ombrello è nero



Lo specchio
Lo specchio bianco
Lo specchio è bianco



Lo scialle
Lo scialle rosso
Lo scialle è rosso



Lo zoccolo
Lo zoccolo marrone
Lo zoccolo è marrone



Lo spazzolino
Lo spazzolino azzurro
Lo spazzolino è azzurro

0.6 Che cos'è?

Di che colore è?



La donna



La sedia
La sedia gialla
La sedia è gialla



La scrivania
La scrivania marrone
La scrivania è marrone



La nave
La nave grigia
La nave è grigia



La torre
La torre metallica
La torre è metallica



La borsa
La borsa beige
La borsa è beige



L'automobile
L'automobile rossa
L'automobile è rossa



La casa
La casa bianca
La casa è bianca



La poltrona
La poltrona rossa
La poltrona è rossa



La tazza
La tazza bianca
La tazza è bianca



La scarpa
La scarpa nera
La scarpa è nera

0.5 Il singolare femminile dei nomi e degli aggettivi

Che cosa sono? Di che colore sono?

Insegnante: **Che cos'è?**

Allievi

È



il tavolo

È



lo spazzolino

È



la sedia

Insegnante: **Di che colore è il tavolo?**

Allievi: Il tavolo è marrone.

Lo spazzolino è azzurro.

La sedia è gialla.

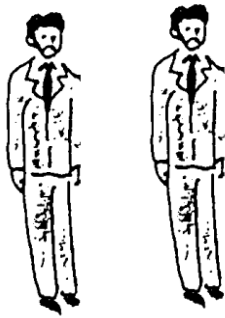
Insegnante: **Il tavolo è marrone?**

Allievi: **Sì**, il tavolo è marrone

Insegnante: **Lo spazzolino è rosso?**

Allievi: **No**, lo spazzolino **non è** rosso, ma azzurro

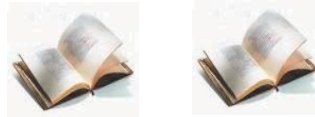
0.8 Il plurale femminile dei nomi e degli aggettivi



Gli uomini



I tavoli
I tavoli marroni
I tavoli sono marroni



I libri
I libri gialli
I libri sono gialli



I giornali
I giornali grigi
I giornali sono grigi



I bicchieri
I bicchieri bianchi
I bicchieri sono bianchi



Gli orologi
Gli orologi metallici
Gli orologi sono metallici



Gli ombrelli
Gli ombrelli neri
Gli ombrelli sono neri



Gli specchi
Gli specchi bianchi
Gli specchi sono bianchi



Gli spazzolini
Gli spazzolini azzurri
Gli spazzolini sono azzurri

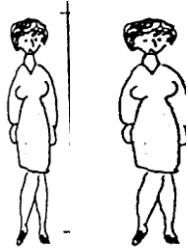
Gli scialli
Gli scialli rossi
Gli scialli sono rossi



Gli zoccoli
Gli zoccoli marroni
Gli zoccoli sono marroni



0.7 Il plurale maschile dei nomi e degli aggettivi



Le donne



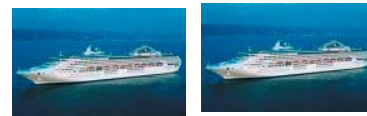
Le sedie
Le sedie gialle
Le sedie sono gialle



Le torri
Le torri metalliche
Le torri sono metalliche



Le scrivanie
Le scrivanie marroni
Le scrivanie sono marroni



Le navi
Le navi grigie
Le navi sono grigie



Le borse
Le borse beige
Le borse sono beige



Le automobili
Le automobili rosse
Le automobili sono rosse



Le case
Le case bianche
Le case sono bianche



Le poltrone
Le poltrone rosse
Le poltrone sono rosse



Le scarpe
Le scarpe nere
Le scarpe sono nere



Le tazze
Le tazze bianche
Le tazze sono bianche

0.10 Presentazioni: Chi è? Chi sono?

Insegnante:

Che cosa sono?

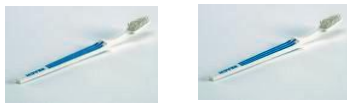
Allievi:

Sono



i tavoli.

Sono



gli spazzolini.

Sono



le sedie.

Insegnante:

Di che colore sono... i tavoli...,gli spazzolini...,le sedie...?

Allievi:

I tavoli sono marroni.

Gli spazzolini sono azzurri.

Le sedie sono gialle.

Insegnante:

I tavoli sono marroni?

Allievi:

Sì, i tavoli sono marroni.

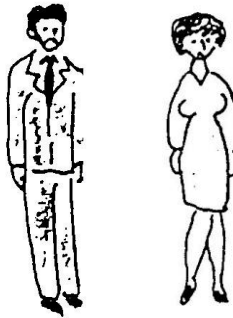
Insegnante:

Gli spazzolini sono rossi?

Allievi:

No, gli spazzolini **non sono** rossi, ma azzurri.

0.9 Che cosa sono?



Chi è? Chi sono?

Questo Questa
Questi Queste
un una uno



Chi è?

Questo è un uomo.

Chi è quest'uomo?

Quest'uomo è il signor Rossi.

Questo è il signor Rossi



- **Chi è?**

- Questa è una donna.

- **Chi è questa donna?**

- Questa donna è la signora Rossi.

Questa è la signora Rossi

Il signor Rossi e la signora Rossi sono italiani



Chi è?

Questo è un ragazzo.

Chi è questo ragazzo?

Questo ragazzo è Mario Rossi.



Chi è?

Questa è una ragazza.

Chi è questa ragazza?

Questa ragazza è Teresa Rossi.



Il signor Rossi è il padre.

La signora Rossi è la madre.

Teresa è la figlia.

Mario è il figlio.

Questa è la famiglia Rossi. La famiglia Rossi è una famiglia italiana.



Chi è?

Questo è uno studente.

Chi è questo studente?

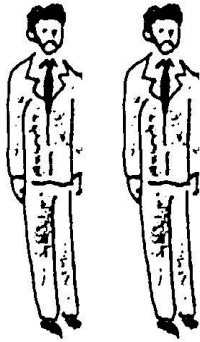
Questo è Mario, uno studente italiano.



Chi è?

Questa è Ingrid, un'allieva tedesca.

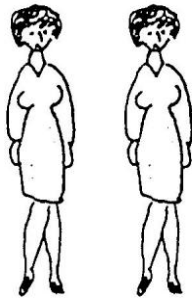
0.9 Che cosa sono?



Questi sono due uomini

Chi sono questi uomini?

Questi uomini sono: Il signor Rossi e il signor Müller.



Chi sono?

- Queste sono due donne.

- Chi sono queste donne?

Queste due donne sono: La signora Rossi e la signora Müller.



Chi sono?

- Queste sono due ragazze.

Queste ragazze sono : Maria e Gaia.



Chi sono?

Chi sono?

- Questi sono due ragazzi.
- Questi ragazzi sono : Vincent e Louis

0.11 Chi è? Chi è questo / questa?



Chi è?

- Questo è un cantante

Chi è questo cantante?



Chi è?

- Questo è un operaio.

Chi è quest'operaio?



Chi è?

- Questo è un uomo

Chi è quest'uomo?

0.12 Che cos'è? Che cos'è questo / questa? Com'è?



Che cos'è?
Com'è questo quadro?

- Questo è un quadro.
- Questo quadro è bello.



Che cos'è?
Com'è questa torre?

- Questa è una torre.
- Questa torre è alta



Che cos'è?
Com'è questo bicchiere?

- Questo è un bicchiere.
- Questo bicchiere è pieno.



Che cos'è?
Com'è questo cane?

- Questo è n cane
- Questo cane è piccolo.



Che cos'è?
Com'è questa borsa?

- Questa è una borsa.
- Questa borsa è aperta.



Che cos'è?

- Questo è un aereo.

Com'è quest'aereo?

- Quest'aereo è lungo.

Chi sono?

-



Che cos'è?

Com'è questa poltrona?

- Questa è una poltrona.

- Questa poltrona è comoda.



Che cos'è?

Com'è quest'autobus?

- Questo è un autobus.

- Quest'autobus è vuoto.



Che cos'è?

Com'è questa nave?

- Questa è una nave.

- Questa nave è grande.



Che cos'è?

Com'è quest'automobile?

- Questa è una automobile.

- Quest'automobile è bassa

0.12.1

Che cosa sono? Come sono?



Che cosa sono?
Come sono i tavoli?

- Questi sono i tavoli.
- I tavoli sono piccoli.



Che cosa sono?
Come sono gli orologi?

- Questi sono gli orologi.
- Gli orologi sono metallici.



Che cosa sono?
Come sono le case?

- Queste sono le case.
- Le case sono piccole.



Che cosa sono?
Come sono le sedie?

- Queste sono le sedie.
- Le sedie sono scomode.



Che cosa sono?
Come sono i libri?

- Questi sono i libri.
- I libri sono chiusi.

Esercizi

Esercizio A: Trasformare secondo il modello:

Insegnante: Fiore (rosso)
Allievo: Il fiore è rosso.

1. Torre (alta).
2. Quadri (grandi).
3. Giornale (grigio).
4. Spazzolini (rossi).
5. Tazza (piena).
6. Specchi (bianchi).
7. Libro (giallo).
8. Ombrello (nero).
9. Navi (verdi).
10. Sedia (rossa).

Esercizio C: Rispondere alle domande:

Insegnante: Di che colore è la borsa?
Allievo: La borsa è gialla.

1. Di che colore è la borsa?
2. Di che colore è il giornale?
3. Di che colore sono le scarpe?
4. Di che colore sono i letti?
5. Di che colore è la scrivania?
6. Di che colore è l'automobile?
7. Di che colore è lo specchio?
8. Di che colore sono le sedie?
9. Di che colore sono le torri?
10. Di che colore è il tavolo?

Esercizio E: Completare:

(?) spazzolino giallo.
Lo spazzolino giallo.

1. (?) spazzolino giallo.
2. (?) nave e (?) matita sono lunghe.
3. (?) padre e (?) madre sono (?) genitori
4. (?) amico è italiano.
5. (?) sgabello è alto.
6. (?) lingua italiana è bella.
7. (?) sole è giallo.
8. (?) auto tedesca è verde.
9. (?) zio di Maria è francese.
10. (?) ago è metallico.

Chi sono?

Esercizio B: Come l'esercizio A:

1. Fiori (belli).
2. Orologi (metallici).
3. Borse (nere).
4. Scrivanie (lunghe).
5. Tavolo (verde).
6. Cane (piccolo).
7. Chiavi (metalliche).
8. Poltrona (bassa).
9. Bicchiere (vuoto).
10. Macchine (rosse).

Esercizio D: Fare il plurale:

Il bicchiere pieno.
I bicchieri pieni.

1. Lo svizzero francese.
3. Lo spettacolo divertente.
4. L'esercizio difficile.
5. Il libro rosso.
6. L'amico americano.
7. L'amica francese.
8. Lo zio fiorentino.
9. L'autobus vuoto.
10. Il sole caldo.

Esercizio F: Trasformare al plurale:

La giacca verde e corta.
Le giacche verdi sono corte.

1. La giacca verde è corta.
2. Il cappello è piccolo.
3. La rosa è profumata.
4. L'elica è grigia.
5. L'auto di Giovanni è lunga.
6. La porta è chiusa.
7. Il libro è aperto.
8. Il fiammifero è acceso.
9. L'orologio è bianco.
10. L'erba è verde.

Esercizio G: Fare il plurale:

Giornale/ aperto.
I giornali sono aperti.

1. Giornale/aperto.
2. Tavolo/piccolo.
3. Studente/svizzero.
4. Finestra/chiusa.
5. Passaporto/italiano.
6. Pizza/grande.
7. Strada/lunga.
8. Quaderno/nuovo.
9. Abito/stretto.
10. Orologio/metallico.

Esercizio H: Usare la forma negativa:

II giornale e aperto (chiuso).
II giornale non e aperto, ma chiuso.

1. II giornale è aperto (chiuso).
2. II tavolo è grande (piccolo).
3. L'abito è stretto (largo).
4. II quaderno è vecchio (nuovo).
5. II passaporto è italiano (francese).
6. L'auto è rossa (azzurra).
7. La penna è corta (lunga).
8. Lo scontrino è bianco (giallo).
9. La borsa è chiusa (aperta).
10. L'autobus è alto (basso).
11. Lo studente è italiano (tedesco).

Esercizio I: Usare la forma affermativa:

La casa è piccola?
Sì, la casa è piccola.

1. La casa è piccola?
2. I giornali sono francesi?
3. L'ombrello è nero?
4. II letto è comodo?
5. La cornice è marrone?
6. La sigaretta è accesa?
7. I fogli sono bianchi?
8. Le cravatte sono lunghe?
9. II bambino è alto?
10. Le chiavi sono grigie?

Esercizio L:

Che cos'è? Di che colore è?
Giacca / verde.
È la giacca. La giacca è verde.

Chi sono?

1. Giacca/verde.
2. Passaporto/rosso.
3. Sigaretta/bianca.
4. Cappello/nero.
5. Albero/verde.
6. Sedia/marrone.
7. Quaderno/giallo.
8. Fazzoletto/bianco.
9. Cuore/rosso.
10. Elica/grigia.

Esercizio M: Che cosa sono? Di che colore sono?

Spaghetti / bianchi.
Sono gli spaghetti. Gli spaghetti sono bianchi.

1. Spaghetti / bianchi.
2. Divani / marroni.
3. Matite / azzurre.
4. Arance / rosse.
5. Penne / nere.
6. Giornali / grigi.
7. Auto / metalliche.
8. Libri / verdi.
9. Case / bianche.
10. Scrivanie / gialle.

Esercizio N: Mettere l'articolo:

(?) gente. Lagente.

(?) gente. (?) pantaloni. (?) svizzeri. (?) zucchero. (?) università. (?) Spaghetti.
(?) sigarette. (?) amici. (?) orologio. (?) stazione. (?) abiti. (?) ospedali. (?)
amiche. (?) bicchiere. (?) bottiglia. (?) zoo. (?) città. (?) fiaschi. (?) cappelli.
(?) specchi. (?) sedie. (?) bar. (?) ufficio. (?) matite. (?) imbuto. (?) inglese (?)
acqua. (?) calzini. (?) penne. (?) finestre. (?) fiore. (?) chiave.